

Communiqué

02 juin 2010

Le taux d'emploi a fortement augmenté en Allemagne, pas en France

*Coe-Rexecode publie ce jour les résultats de l'étude « **Les tendances de l'emploi en France et en Europe au printemps 2010** ». Elle comprend notre tableau de bord annuel des tendances de l'emploi en France et en Europe ainsi qu'une étude spéciale « **Comparaison de la situation de l'emploi en France et en Allemagne** ».*

Les tendances de l'emploi en France et en Europe au printemps 2010

L'emploi a connu une chute importante durant l'année 2009 en France comme en Europe sous l'effet de la récession économique. Le mouvement a été plus brutal mais de même ampleur qu'en 1993 (pour une récession plus forte qu'en 1993). Le rythme du recul de l'emploi a faibli progressivement au cours de l'année 2009. D'après nos perspectives, nous prévoyons que le niveau de l'emploi devrait amorcer en France un redressement en 2010 et 2011 malgré une croissance faible. La situation actuelle de l'emploi est le résultat de la dégradation de l'activité mais également de facteurs plus structurels.

Etude spéciale « Une comparaison de l'emploi et des politiques de l'emploi en France et en Allemagne »

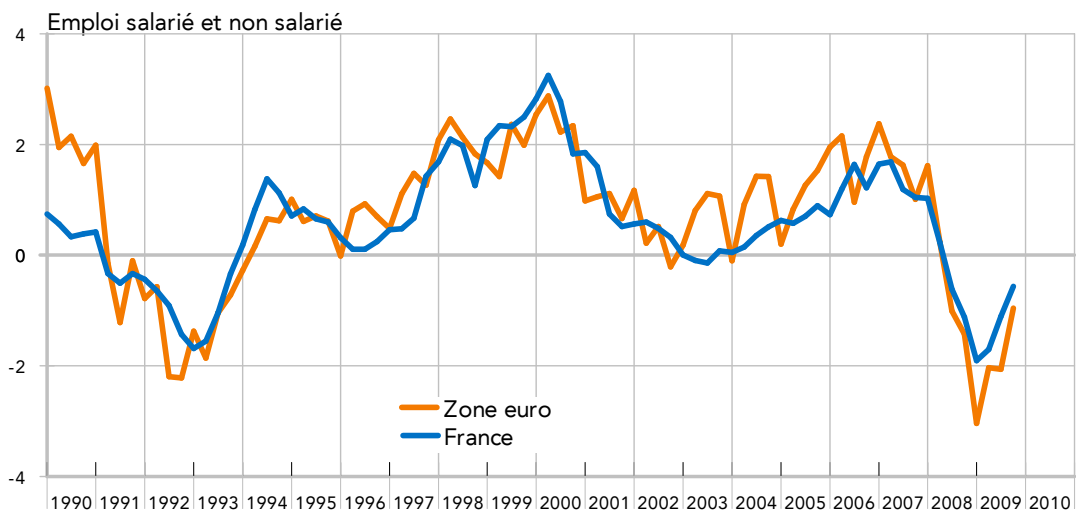
Le taux d'emploi (part de l'emploi total dans la population de 15 à 64 ans ou « population en âge de travailler ») a stagné en France depuis 2003. Il a fortement augmenté en Allemagne. Un examen détaillé permet d'expliquer les divergences observées et conduit à trois constats :

- (1) L'évolution du taux d'emploi en France est fortement liée à l'évolution de notre compétitivité,
- (2) L'expérience allemande montre qu'une politique stimulante de l'emploi (lois Hartz de 2003) peut aboutir rapidement à une augmentation sensible du taux d'emploi,
- (3) Le taux d'emploi par âges chute brutalement en France autour de 60 ans. En Allemagne, les réformes du système de retraite et du marché du travail ont conduit à une hausse importante du taux d'emploi des seniors, qui a largement contribué à la hausse du taux d'emploi global.

*Cette étude, réalisée par Amandine Brun-Schammé et Gilles Koléda.
Elle est accessible sur le site www.coe-rexecode.fr.*

Contact : Françoise BOLLOT, téléphone : 01 53 89 20 89,
email : fbollot@coe-rexecode.fr

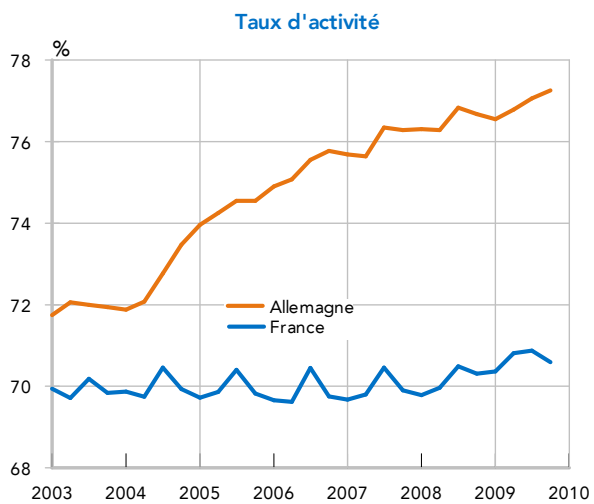
Taux de variation trimestriel de l'emploi total (annualisé) en France et dans la zone euro



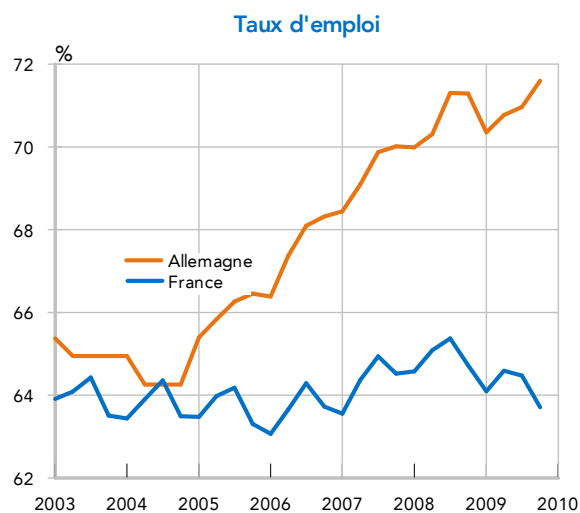
Source : INSEE, comptes nationaux, BCE

© Coe-Rexecode

Taux d'emploi et taux d'activité en France et en Allemagne



Source : Eurostat



© Coe-Rexecode